

légende

locaux non accessibles public

Non conformités travaux réalisés par entreprises

Non conformités corrigées en interne par CH ESQUIROL

NON CONFORMITES RELEVES ET TRAVAUX PROJETES

1	<p>STATIONNEMENT - RdC Haut</p> <p>> Stationnement existant devant l'entrée - marquage légèrement effacé.</p> <p>NOTA : projet d'extension du bâtiment DANY avec création d'une nouvelle entrée en R-1. A terme cette entrée deviendra un accès technique</p>
2	<p>TRAVAUX PROJETES</p> <p>> Reprise du marquage au sol de la place PMR : délimitation de la place + logo PMR</p> <p>> Zone entre place de stationnement et entrée peint d'un zébra afin d'identifié une zone libre et piétonne</p>
3	<p>SALLE D'ATTENTE</p> <p>> Absence d'un espace d'attente pour une personne en fauteuil</p> <p>TRAVAUX PROJETES</p> <p>Enlèvement d'un ou deux fauteuil pour libérer un espace vide de 80/130cm (gabarit d'un fauteuil)</p>
4	<p>SANITAIRES RdC HAUT</p> <p>> Absence de pictogramme indiquant l'accès des sanitaires aux PMR</p> <p>> Absence de l'espace d'usage sous lavabo du sas (vide <70cm sous plan vasque) + radiateur sur emprise de l'espace d'usage</p> <p>> Distributeur d'essais-mains situé à une hauteur >1,30m</p> <p>> Présence d'une patère située à une hauteur >1,30m</p> <p>> Absence de barre de tirage sur porte WC</p> <p>> Lavabo situé en angle</p> <p>> Absence de l'espace d'usage sous lavabo du sas (vide <70cm sous plan vasque)</p> <p>TRAVAUX PROJETES</p> <p>> Installation d'une signalétique avec pictogrammes sur les portes</p> <p>> pose d'une barre de tirage sur porte du WC</p> <p>> Ajout d'une patère à positionner entre 0,90 et 1,30m du sol</p> <p>> Remplacement du plan vasque dans le sas</p> <p>> Déplacer le distributeur d'essais-mains entre 0,90 et 1,30m du sol</p> <p>> Déplacer le robinet du lave main dans le wc et reboucher ancien passage</p>
5	<p>SANITAIRES RdC BAS</p> <p>> Position des sanitaires signalés par affichette scotchée au mur</p> <p>> Absence de l'espace d'usage sous lavabo du sas (vide <70cm sous plan vasque)</p> <p>> Cuvette avec abattant situé à une hauteur de 42cm - présence d'un rehausser mais non adapté à la cuvette</p> <p>> Patère située à une hauteur >1,30m</p> <p>> Présence de mobilier empêchant la rotation d'un fauteuil</p> <p>TRAVAUX PROJETES</p> <p>> Reprise de la signalétique dans la circulation avec pictogrammes</p> <p>> Enlèvement mobilier gênant dans le sanitaire</p> <p>> Ajout d'une patère à une hauteur située entre 0,90 et 1,30m</p> <p>> Installation d'un rehausser sur cuvette adapté</p> <p>> Remplacement du plan vasque (récupération de la robinetterie)</p>
6	<p>CIRCULATIONS</p> <p>>> obstacle sur cheminement intérieur situé à une hauteur <2,20m</p> <p>TRAVAUX PROJETES</p> <p>> Suppression obstacle suspendu</p>
7	<p>SALLES D'EAU CHAMBRES PMR RdC Haut (10 chambres prises en compte)</p> <p>> Absence d'une numérotation en relief sur les portes de chambre</p> <p>> Absence de barre de tirage sur la porte de la salle d'eau (porte située sur la zone douche très abîmée)</p> <p>> Absence de l'espace d'usage sous lavabo du sas (vide <70cm sous plan vasque)</p> <p>> Absence de barre verticale dans la douche (voir si barre existantes suffisantes)</p> <p>NOTA : 10 salle d'eau concernées</p> <p>TRAVAUX PROJETES</p> <p>> Ajout de numéros en relief sur les portes de chambres (10 chambres)</p> <p>> Pose d'une barre de tirage sur porte</p> <p>> Pose de protection sur porte coté salle d'eau après ponçage</p> <p>>Remplacement du plan vasque avec récupération robinetterie</p> <p>> Pose d'une barre verticale dans la douche</p>

Demande de dérogation n°1 (34 chambres en RdC dont 10 chambres PMR)

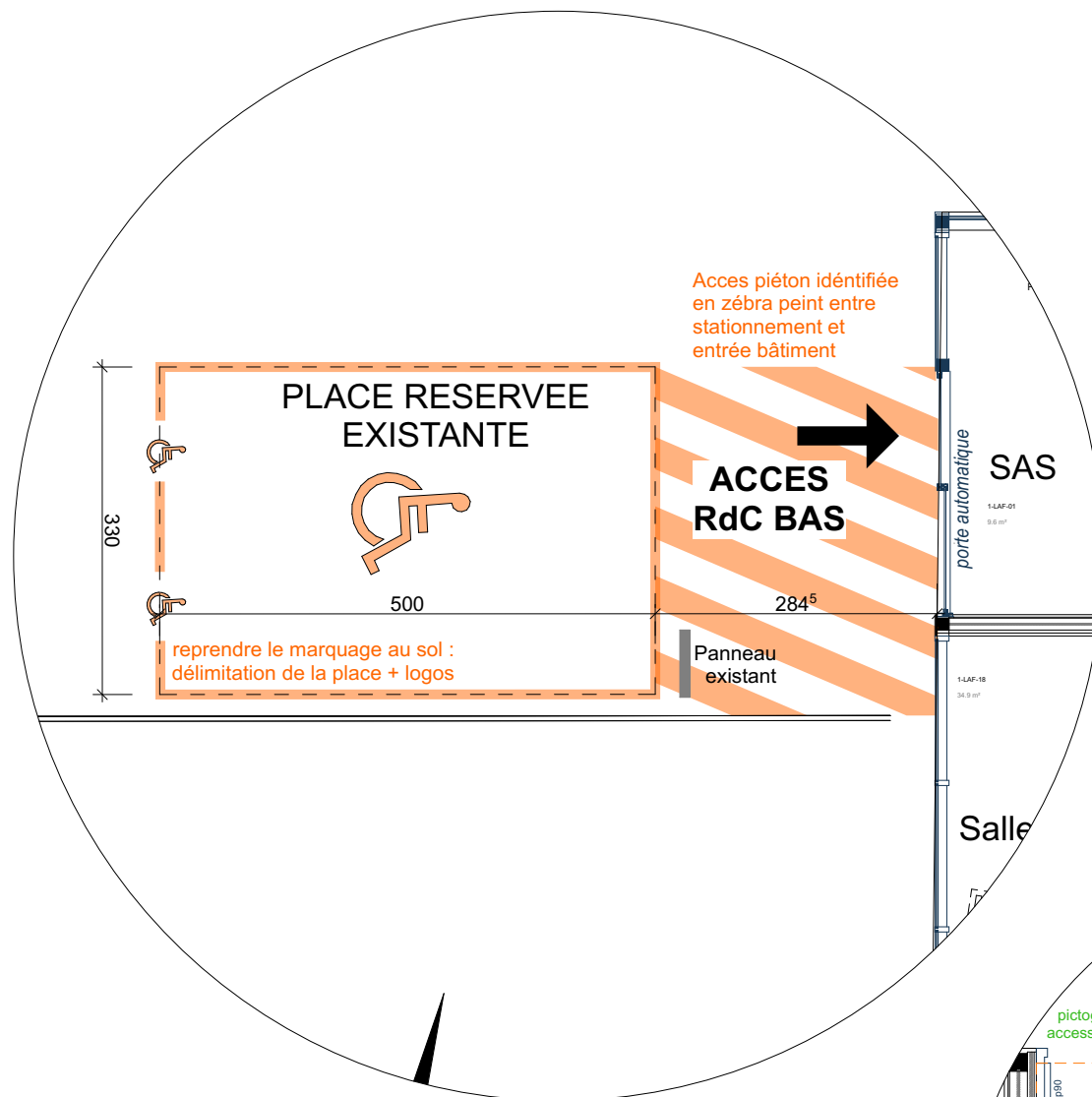
L'article 17 de l'arrêté du 8 décembre 2014, concernant les dispositions spécifiques relatives aux chambres des établissements comportant des locaux d'hébergement, exige une prise de courant minimum située à proximité immédiate de la tête de lit des toutes les chambres.

Il existe pour toute les chambres une gaine technique située au dessus du lit avec prises et fluides médicaux.

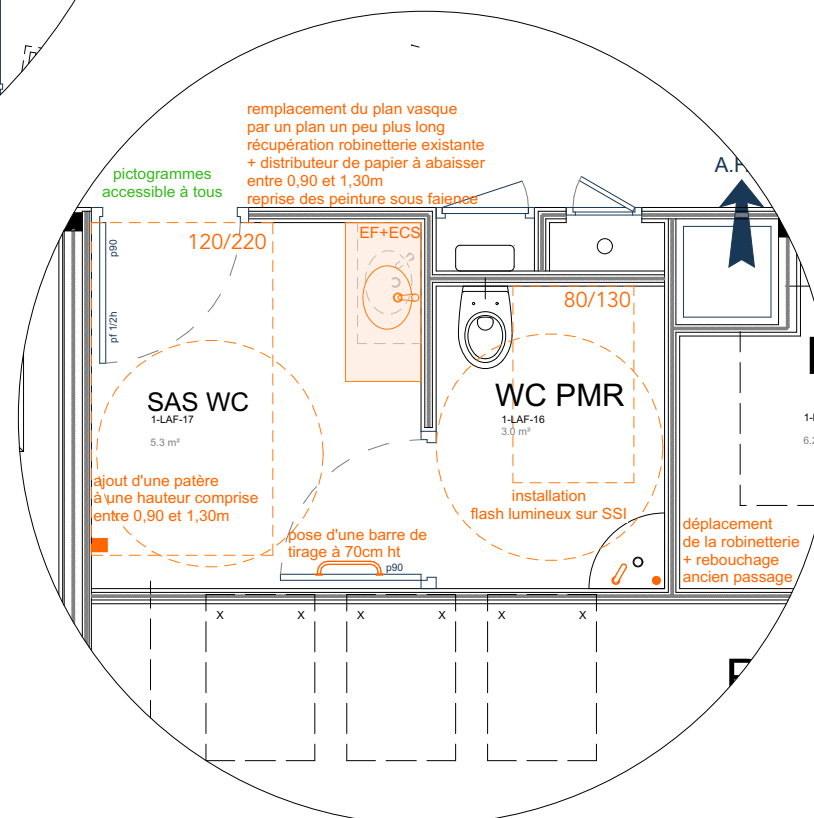
Pour des raisons de sécurité spécifiques à l'hospitalisation psychiatrique (risque de suicide), combinées à une disproportion manifeste des travaux (saignées dans les cloisons pour intégration des câbles et prises) une dérogation est demandée afin qu'aucune prise ne soit mise en place à proximité des lits. D'autre part, le personnel soignant est constamment présent dans l'établissement afin d'effectuer les branchements d'appareils spécifiques nécessaires aux patients.



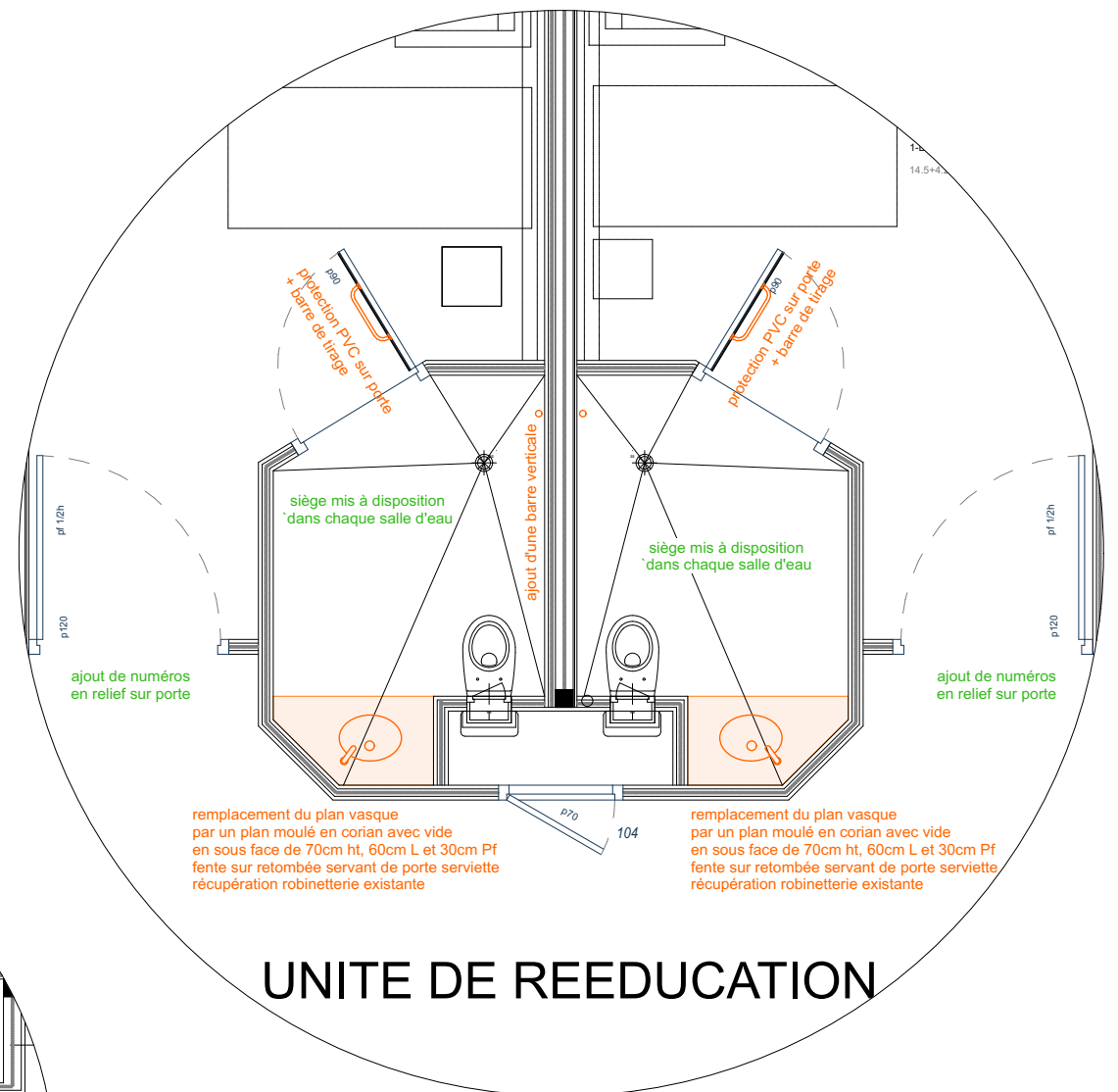
1 STATIONNEMENT EXISTANT
niveau RdC Haut - ech 1/75



3 SANITAIRES PMR
niveau RdC Haut - ech 1/50



6 SALLES D'EAU CHAMBRES PMR
niveau RdC Haut - ech 1/75



4 SANITAIRES PMR
niveau RdC Bas - ech 1/50

